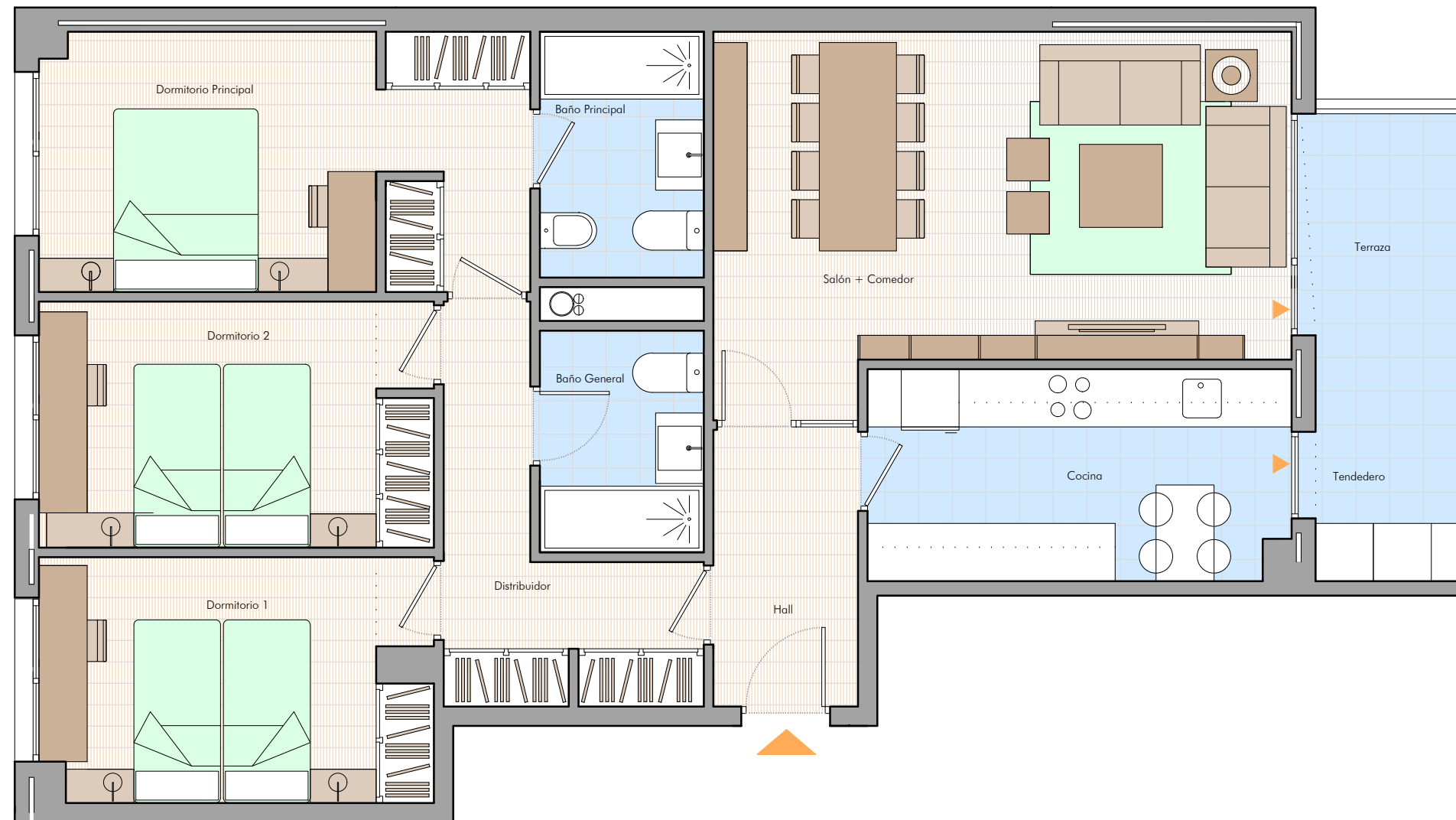




AV COMANDANTE JOSE MANUEL RIPOLLÉS
(Edificio singular frente al Corte Inglés de Getafe)



VIVIENDA TIPO 1e

SUPERFICIES:	m ² UTILES
COCINA	9.60m ²
SALON - COMEDOR	21.25m ²
HALL	4.35m ²
DISTRIBUIDOR + ARMARIO	6.40m ²
BAÑO GENERAL	3.90m ²
DORMITORIO 1	10.40m ²
DORMITORIO 2	10.10m ²
BAÑO PRINCIPAL	4.35m ²
DORMITORIO PRINCIPAL -VESTIDOR	13.30m ²
SUP. UTIL INTERIOR	83.65m²
TENDEDERO	2.50m ²
TERRAZA	5.40m ²
SUP. UTIL TOTAL	91.55m²

SUP. CONSTRUIDA CON COMUNES 121.80m²

ESCALA GRÁFICA 1/60



NOTA: Este plano es informativo y no constituye ningún documento contractual. La promotora se reserva la facultad de modificar, por imperativo de las administraciones competentes y por las órdenes e indicaciones de la dirección facultativa, tanto las características como las distribuciones y superficies mostradas en el plano; sin que puedan ser objeto de reclamación. Los muebles que figuran son orientativos y no forman parte de la vivienda.

