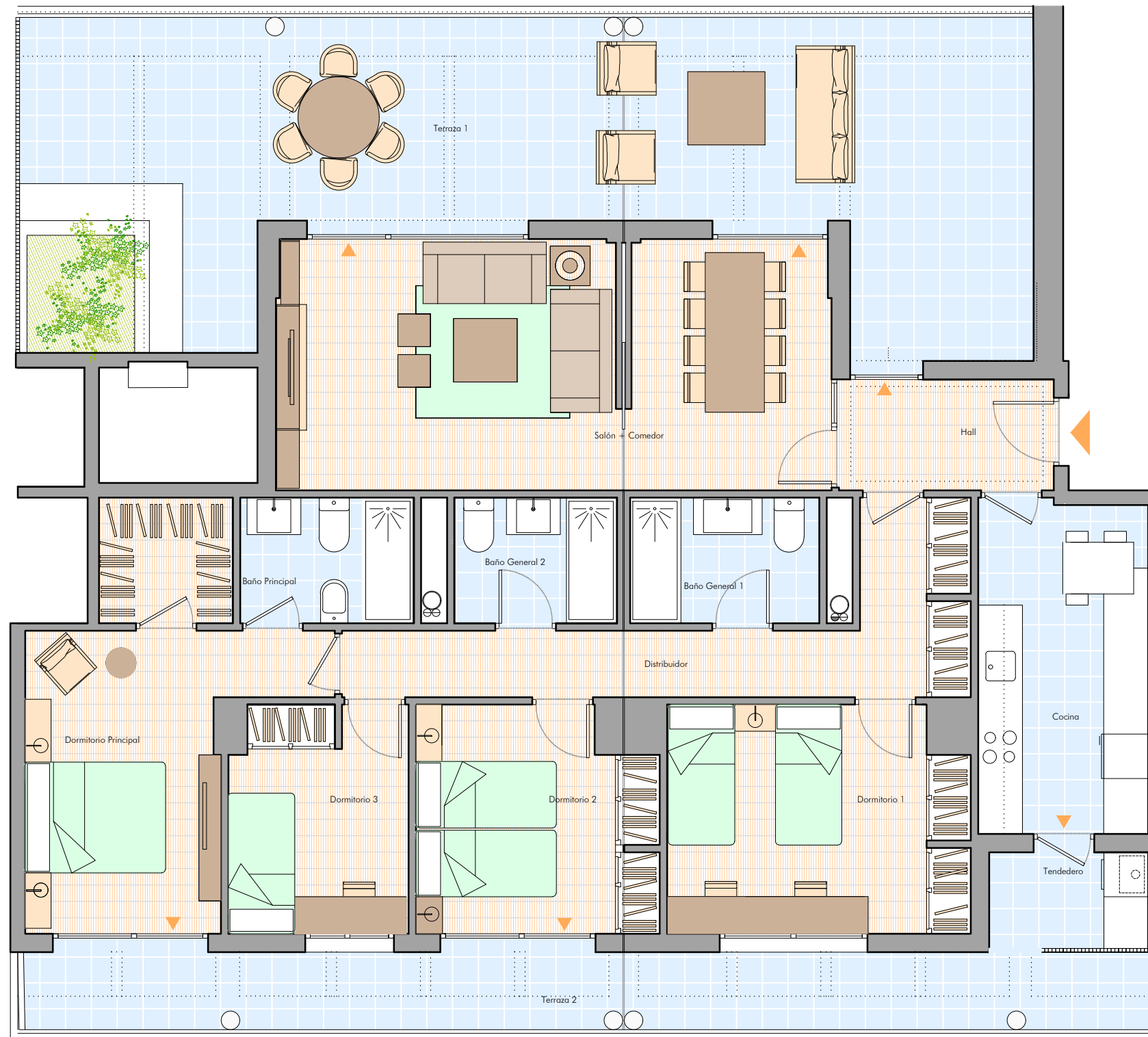




AV COMANDANTE JOSE MANUEL RIPOLLÉS
(Edificio singular frente al Corte Inglés de Getafe)




VIVIENDA TIPO 25

SUPERFICIES:	m ² UTILES
COCINA	10.35m ²
SALON - COMEDOR	25.05m ²
HALL	4.70m ²
DISTRIBUIDOR + ARMARIO	10.35m ²
BAÑO GENERAL 1	4.35m ²
BAÑO GENERAL 2	3.75m ²
DORMITORIO 1	12.25m ²
DORMITORIO 2	9.60m ²
DORMITORIO 3	7.35m ²
BAÑO PRINCIPAL	4.00m ²
DORMITORIO PRINCIPAL -VESTIDOR	15.35m ²
SUP. UTIL INTERIOR	107.10m²
TENDEDERO	2.80m ²
TERRAZA- AZOTEA 1	49.50m ²
TERRAZA- AZOTEA 2	16.10m ²
SUP. UTIL TOTAL	109.90m²
SUP. CONSTRUIDA CON COMUNES	147.15m²



ESCALA GRÁFICA 1/70



NOTA: Este plano es informativo y no constituye ningún documento contractual. La promotora se reserva la facultad de modificar, por imperativo de las administraciones competentes y por las órdenes e indicaciones de la dirección facultativa, tanto las características como las distribuciones y superficies mostradas en el plano; sin que puedan ser objeto de reclamación. Los muebles que figuran son orientativos y no forman parte de la vivienda.