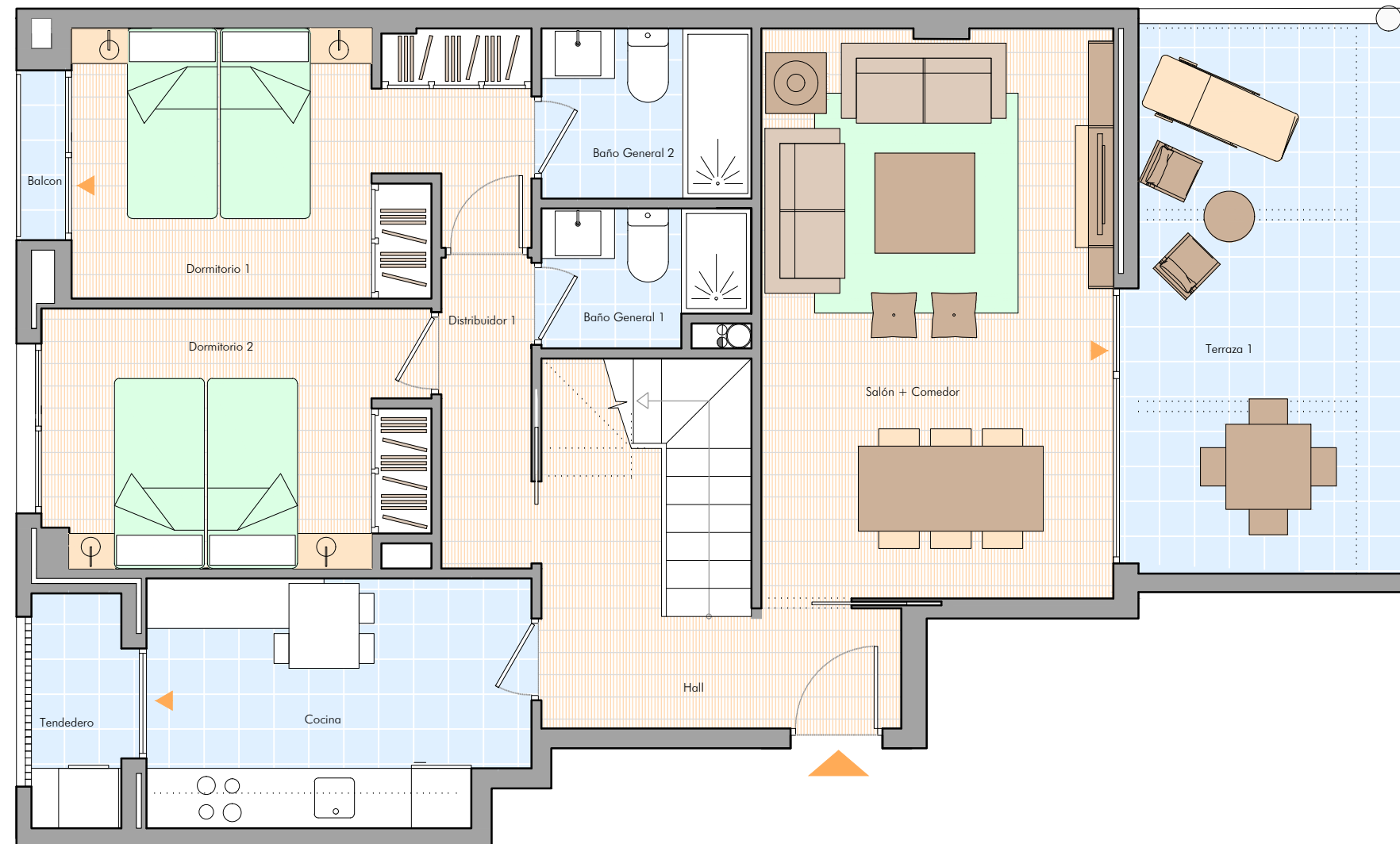


www.promogonsa.es



ΑΕΧ Α Ô Τ ΑΕΡ Ö ΑΕΡ V Ò Á R U Ò Á Τ ΑΕΡ W
Ç Ò à ā ~ ā & ā [Á • ā } * ~ | æ! Á ~ ! ^ } c

VIVIENDA TIPO 16

SUPERFICIES:	m ² UTILES
COCINA	9.25m ²
SALON - COMEDOR	20.00m ²
HALL	9.40m ²
DISTRIBUIDOR 1	2.80m ²
BAÑO GENERAL 1	2.70m ²
BAÑO GENERAL 2	3.55m ²
DORMITORIO 1	11.70m ²
DORMITORIO 2	9.75m ²
DISTRIBUIDOR 2	3.00m ²
DORMITORIO PRINCIPAL -VESTIDOR	15.05m ²
BAÑO PRINCIPAL	4.00m ²
SUP. UTIL INTERIOR	92.20m²
TENDEDERO	2.20m ²
BALCON	0.75m ²
TERRAZA- AZOTEA 1	15.00m ²
TERRAZA- AZOTEA 2	48.00m ²
SUP. UTIL TOTAL	95.15m²
SUP. CONSTRUIDA CON COMUNES	128.60m²



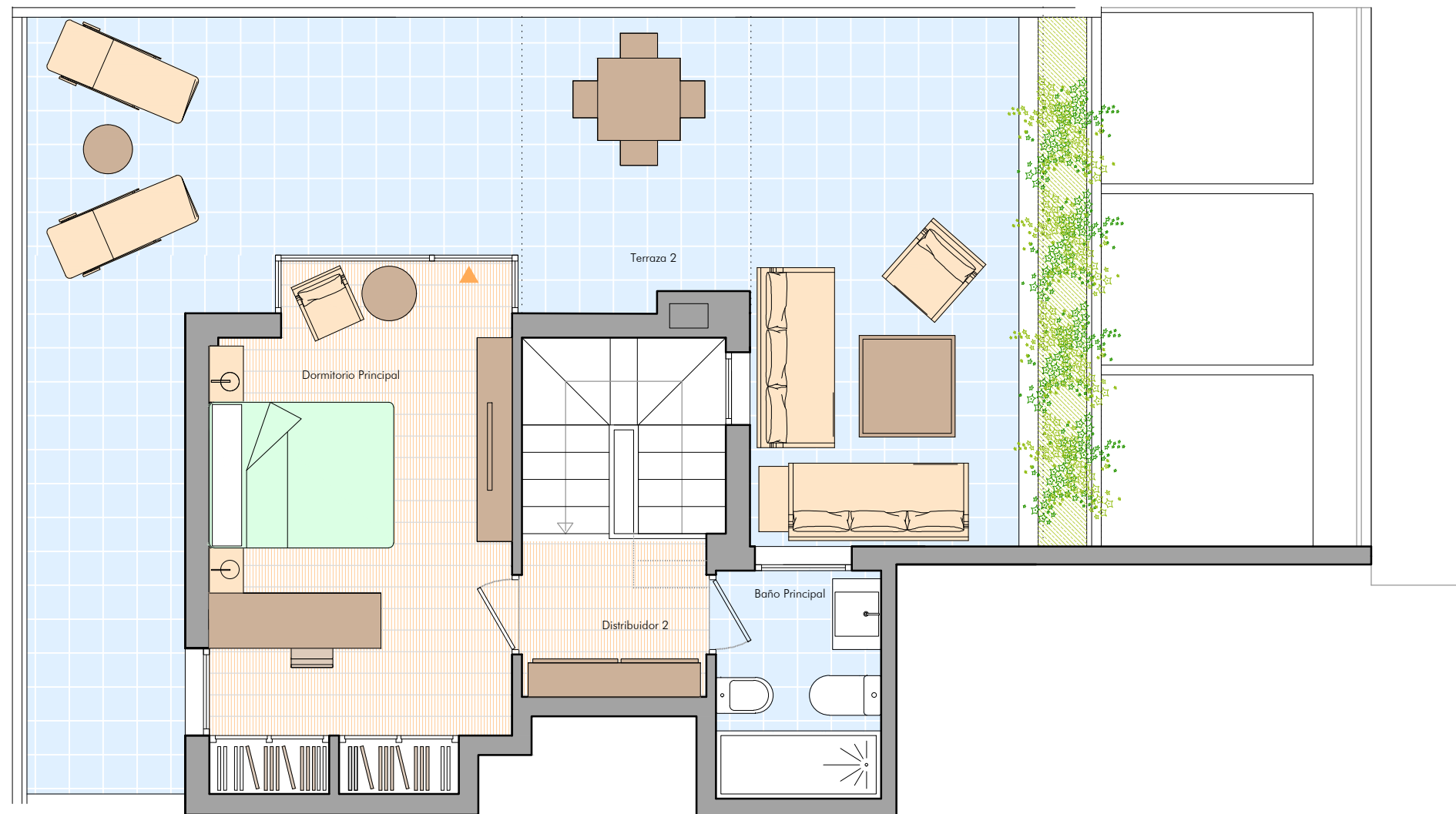
ESCALA GRÁFICA 1/60



NOTA: Este plano es informativo y no constituye ningún documento contractual. La promotora se reserva la facultad de modificar, por imperativo de las administraciones competentes y por las órdenes e indicaciones de la dirección facultativa, tanto las características como las distribuciones y superficies mostradas en el plano; sin que puedan ser objeto de reclamación. Los muebles que figuran son orientativos y no forman parte de la vivienda.



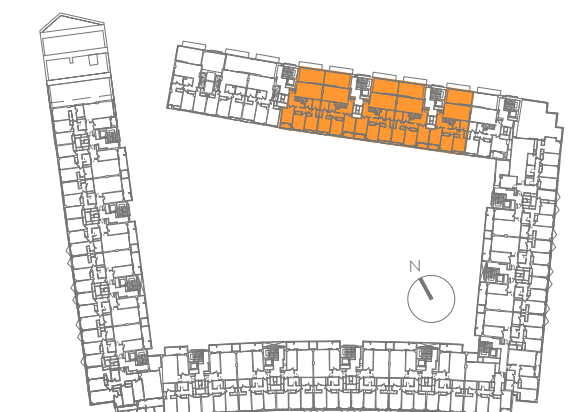
AV COMANDANTE JOSE MANUEL RIPOLLÉS
(Edificio singular frente al Corte Inglés de Getafe)



VIVIENDA TIPO 16

SUPERFICIES:	m ² UTILES
COCINA	9.25m ²
SALON - COMEDOR	20.00m ²
HALL	9.40m ²
DISTRIBUIDOR 1	2.80m ²
BAÑO GENERAL 1	2.70m ²
BAÑO GENERAL 2	3.55m ²
DORMITORIO 1	11.70m ²
DORMITORIO 2	9.75m ²
DISTRIBUIDOR 2	3.00m ²
DORMITORIO PRINCIPAL -VESTIDOR	15.05m ²
BAÑO PRINCIPAL	4.00m ²
SUP. UTIL INTERIOR	92.20m²
TENEDERO	2.20m ²
BALCON	0.75m ²
TERRAZA- AZOTEA 1	15.00m ²
TERRAZA- AZOTEA 2	48.00m ²
SUP. UTIL TOTAL	95.15m²

SUP. CONSTRUIDA CON COMUNES 128.60m²



ESCALA GRÁFICA 1/60



NOTA: Este plano es informativo y no constituye ningún documento contractual. La promotora se reserva la facultad de modificar, por imperativo de las administraciones competentes y por las órdenes e indicaciones de la dirección facultativa, tanto las características como las distribuciones y superficies mostradas en el plano; sin que puedan ser objeto de reclamación. Los muebles que figuran son orientativos y no forman parte de la vivienda.