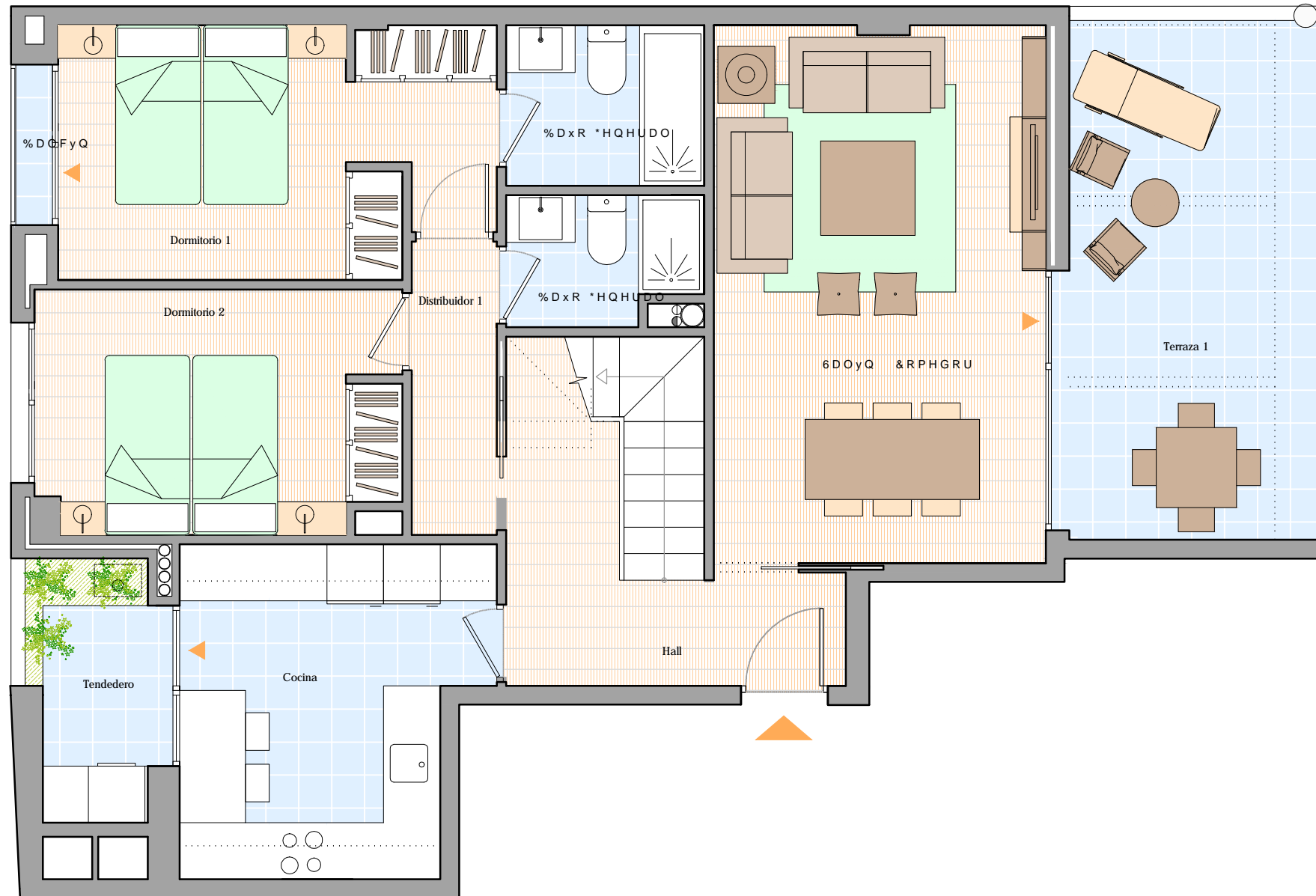


www.promogonsa.es



\$9 & 20\$1'\$17( -26( 0\$18(/ 5,32/  
(GLILFLR VLQJXODU IUHQWH D

### VIVIENDA TIPO 17

SUPERFICIES:	Pò 87,/(6
COCINA	P ò
SALON - COMEDOR	P ò
HALL	P ò
DISTRIBUIDOR 1	P ò
% \$ f 2 * ( 1 ( 5 \$ /	P ò
% \$ f 2 * ( 1 ( 5 \$ /	P ò
DORMITORIO 1	P ò
DORMITORIO 2	P ò
DISTRIBUIDOR 2	P ò
DORMITORIO PRINCIPAL -VESTIDOR	P ò
% \$ f 2 3 5 , 1 & , 3 \$ /	P ò
SUP. UTIL INTERIOR	P ò
TENDEDERO	P ò
% \$ / & Ð 1	P ò
TERRAZA- AZOTEA 1	P ò
TERRAZA- AZOTEA 2	P ò
SUP. UTIL TOTAL	P ò
<b>SUP. CONSTRUIDA CON COMUNES</b>	<b>P ò</b>

(6 & \$ / \$ \* 5 É ) , 1 & 6 \$

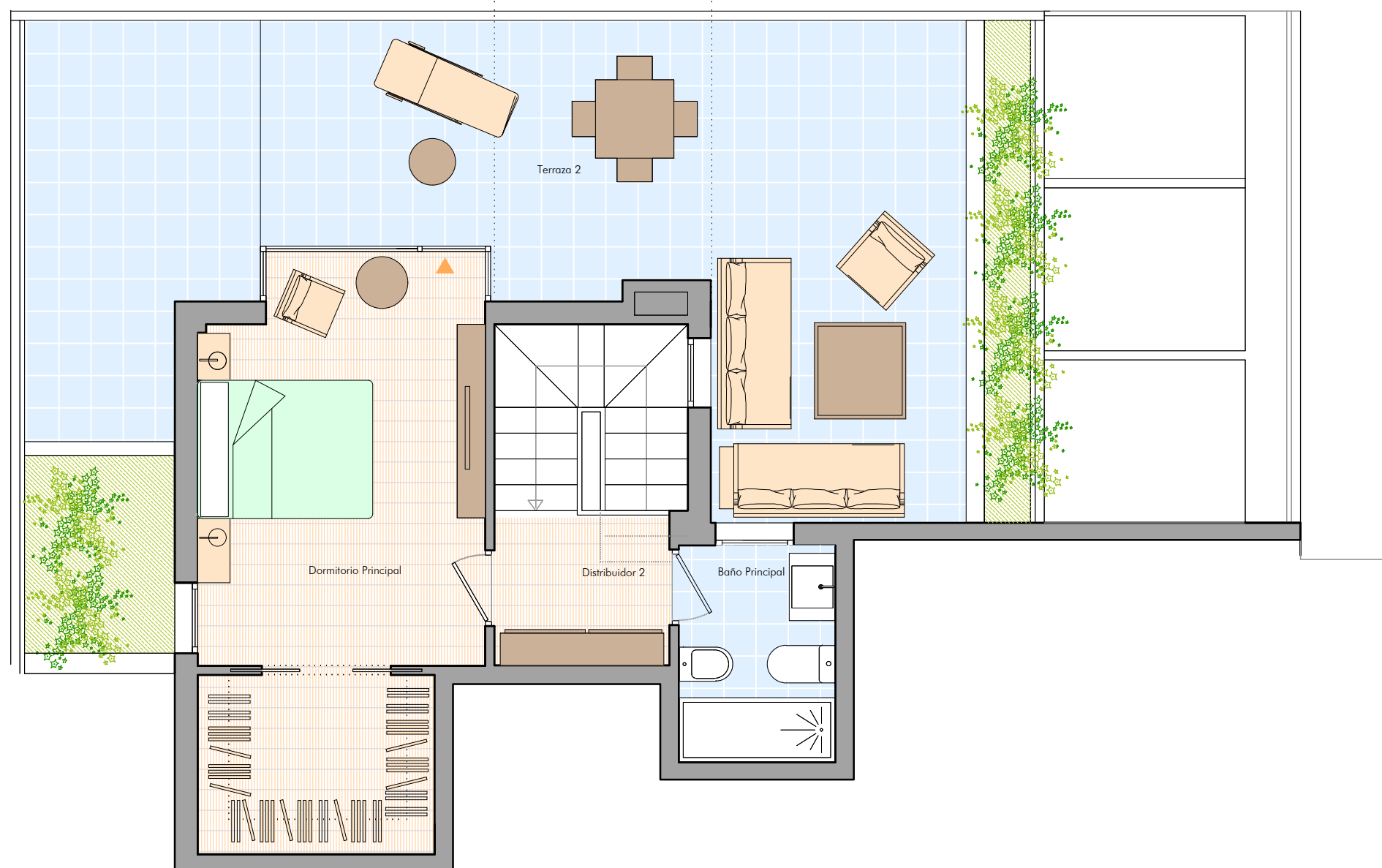


NOTA: Este plano es informativo y no constituye ningún documento contractual. La promotora se reserva la facultad de modificar, por imperativo de las administraciones competentes y por las órdenes e indicaciones de la dirección facultativa, tanto las características como las distribuciones y superficies mostradas en el plano; sin que puedan ser objeto de reclamación. Los muebles que figuran son orientativos y no forman parte de la vivienda.





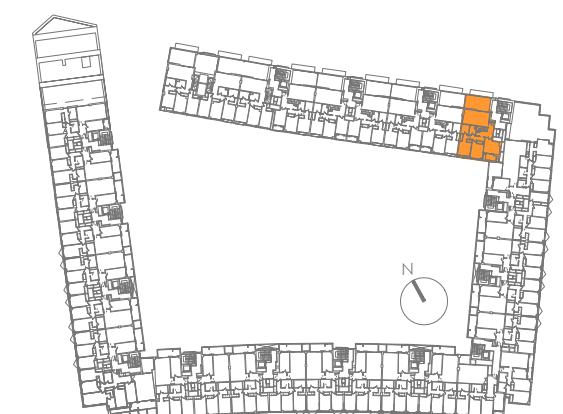
AV COMANDANTE JOSE MANUEL RIPOLLÉS  
(Edificio singular frente al Corte Inglés de Getafe)



VIVIENDA TIPO 17

SUPERFICIES:	m <sup>2</sup> UTILES
COCINA	10.40m <sup>2</sup>
SALON - COMEDOR	20.00m <sup>2</sup>
HALL	9.50m <sup>2</sup>
DISTRIBUIDOR 1	2.80m <sup>2</sup>
BAÑO GENERAL 1	2.70m <sup>2</sup>
BAÑO GENERAL 2	3.60m <sup>2</sup>
DORMITORIO 1	11.85m <sup>2</sup>
DORMITORIO 2	9.75m <sup>2</sup>
DISTRIBUIDOR 2	3.35m <sup>2</sup>
DORMITORIO PRINCIPAL -VESTIDOR	18.85m <sup>2</sup>
BAÑO PRINCIPAL	4.00m <sup>2</sup>
<b>SUP. UTIL INTERIOR</b>	<b>96.80m<sup>2</sup></b>
TENEDERO	3.00m <sup>2</sup>
BALCÓN	0.70m <sup>2</sup>
TERRAZA- AZOTEA 1	15.00m <sup>2</sup>
TERRAZA- AZOTEA 2	44.90m <sup>2</sup>
<b>SUP. UTIL TOTAL</b>	<b>100.50m<sup>2</sup></b>

**SUP. CONSTRUIDA CON COMUNES 136.20m<sup>2</sup>**



ESCALA GRÁFICA 1/60



NOTA: Este plano es informativo y no constituye ningún documento contractual. La promotora se reserva la facultad de modificar, por imperativo de las administraciones competentes y por las órdenes e indicaciones de la dirección facultativa, tanto las características como las distribuciones y superficies mostradas en el plano; sin que puedan ser objeto de reclamación. Los muebles que figuran son orientativos y no forman parte de la vivienda.